



# GUIDA AL RISPARMIO

**Ecco alcuni pratici consigli**  
per un effettivo ed efficace risparmio energetico  
di casa tua.



**BIG·BLU**  
BUILDING GROUP

# GUIDA AL RISPARMIO

## Riscaldamento

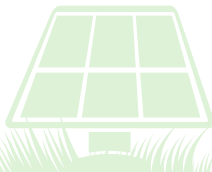
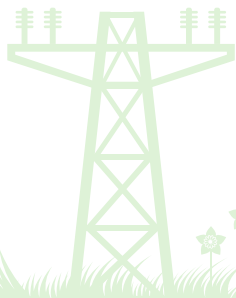


- Prevedi un buon sistema di isolamento termico per la casa in fase di progettazione
- Pulisci ed effettua regolarmente la manutenzione della caldaia
- Sostituisci caldaie e impianti che hanno più di 20 anni
- Non coprire i caloriferi con tende o rivestimenti
- Quando arriva il freddo, fai sfiatare i caloriferi
- Usa le tapparelle per evitare che il caldo o il freddo entrino attraverso i vetri
- Riduci di 1° C la temperatura nelle stanze per risparmiare circa il 6 % di energia
- Crea correnti d'aria per ventilare i locali più volte al giorno



## Acqua

- Durante la pulizia dei denti o delle mani, oppure quando fai la doccia, apri il rubinetto solo per il tempo necessario a bagnarsi e a sciacquarsi
- Fai la doccia anziché il bagno in vasca
- Installa dei regolatori di flusso sui rubinetti
- Scegli uno sciacquone con doppio scarico per usare la giusta quantità di acqua in base alle necessità



## Frigorifero, congelatore e lavatrice

- Non lavare le stoviglie sotto l'acqua corrente
- Utilizza lavatrice, asciugatrice e lavastoviglie solo quando sono a pieno carico
- Usa il prelavaggio solo per la biancheria molto sporca
- Scegli il frigo e il congelatore di dimensioni adeguate all'effettivo bisogno familiare
- Asciuga il bucato preferibilmente all'aria, evitando l'impiego dell'asciugatrice

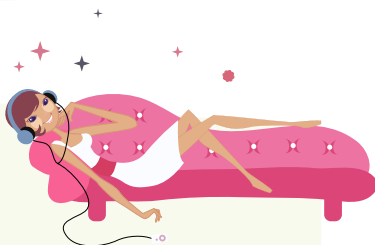
## Cucina



- Usa il coperchio con pentole e padelle durante la cottura dei cibi
- Usa la pentola a pressione per cibi che richiedono lunghi tempi di cottura
- Sfrutta il calore residuo, spegnendo la piastra elettrica e il forno un po' prima della fine cottura

## Energia elettrica

- Utilizza lampadine a basso consumo
- Spegni sempre la luce quando esci da una stanza
- Se non li utilizzi per ore, spegni gli apparecchi elettrici (televisore, radio, macchina del caffè ecc.) con l'interruttore principale, evitando la funzione stand-by (anche la lucina rossa consuma energia)
- Una volta terminata la ricarica degli apparecchi elettronici, stacca il caricabatteria dalla presa di corrente





● PISCINE

● EDILIZIA

● WELLNESS

● IMPIANTI SPORTIVI

● ENERGIE RINOVABILI

